

小朋友染疫有甚麼**病徵**?

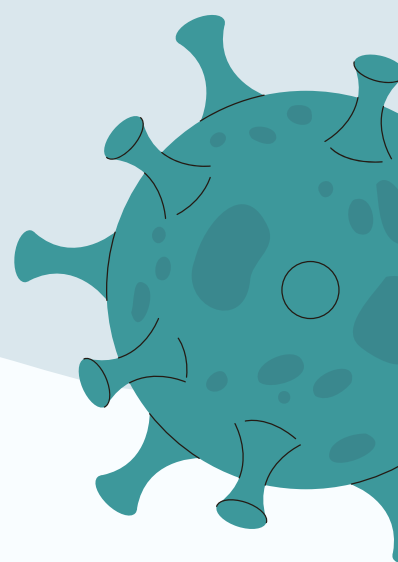
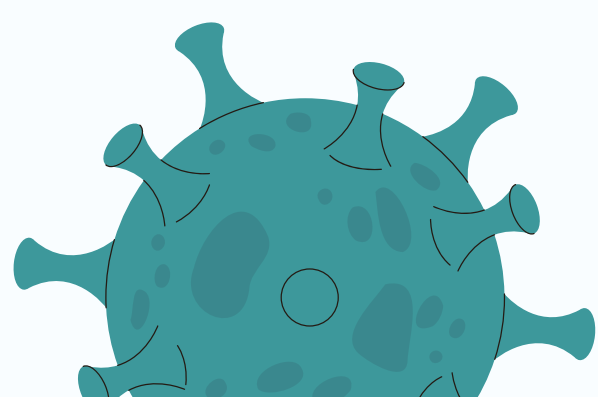
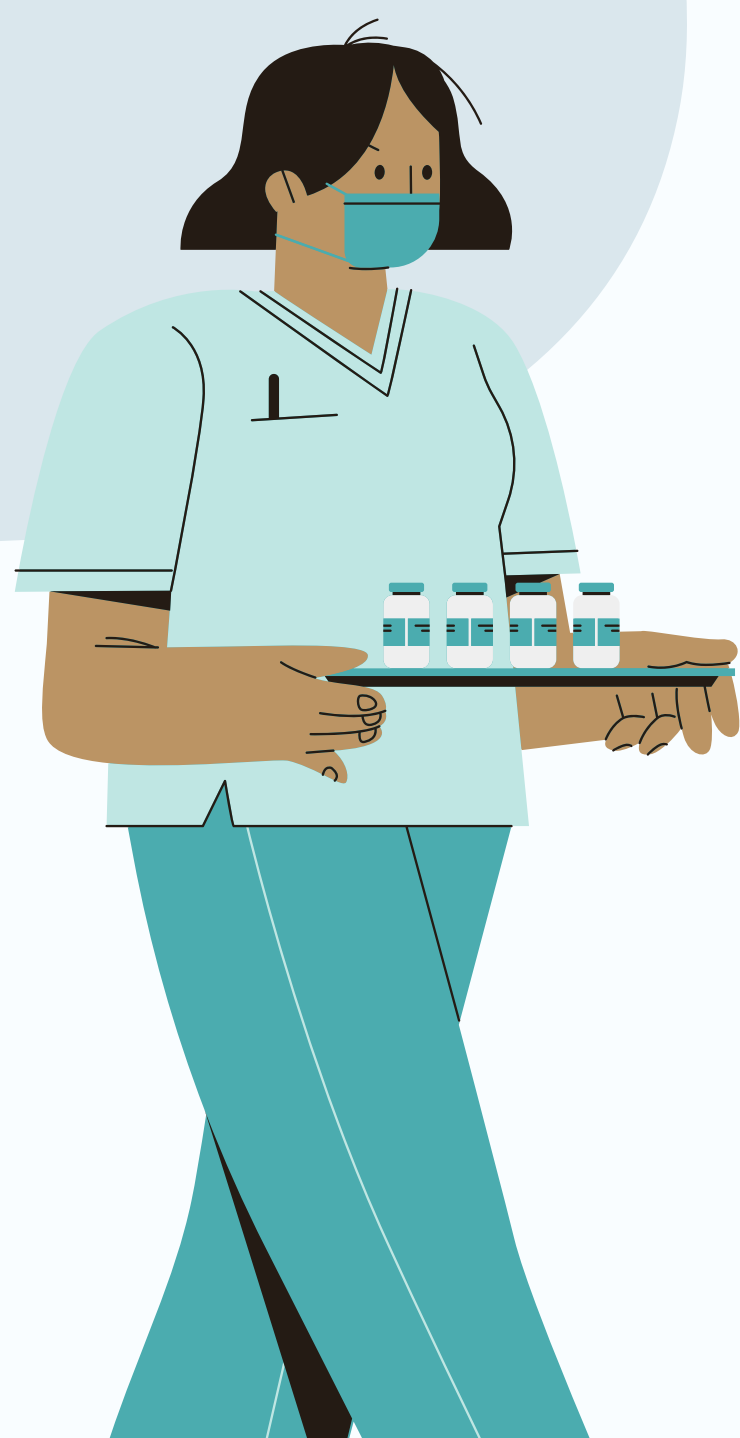
主要病徵:

- 1 發燒
- 2 咳嗽
- 3 流鼻涕
- 4 喉嚨痛
- 5 發熱發冷
- 6 作悶
- 7 嘔吐
- 8 腹瀉
- 9 四肢乏力
- 10 頭痛

嚴重病徵:

- 1 持續發燒
- 2 呼吸困難
- 3 嘴唇發紫
- 4 心口痛
- 5 心跳加速
- 6 神智突然轉變或模糊
- 7 抽筋跡象
- 8 進食困難

一旦發現病童有嚴重病徵，
應馬上召緊急救護車送院。



感染新型冠狀病毒病童和家長及照顧者留家需要**注意的事項**：

01 發病日期：

- 家長及照顧者請記錄病童病徵開始的日期和時間。

02 定時觀察：

- 注意病童的進食量, 和大、小便次數和量。
- 每天觀察及記錄病童有沒有增加症狀如: 咳嗽、流鼻涕、喉嚨痛、嘔吐情況等。
- 最重要觀察有沒有病情惡化的情況, 例如: 面色變蒼白、呼吸急促等。

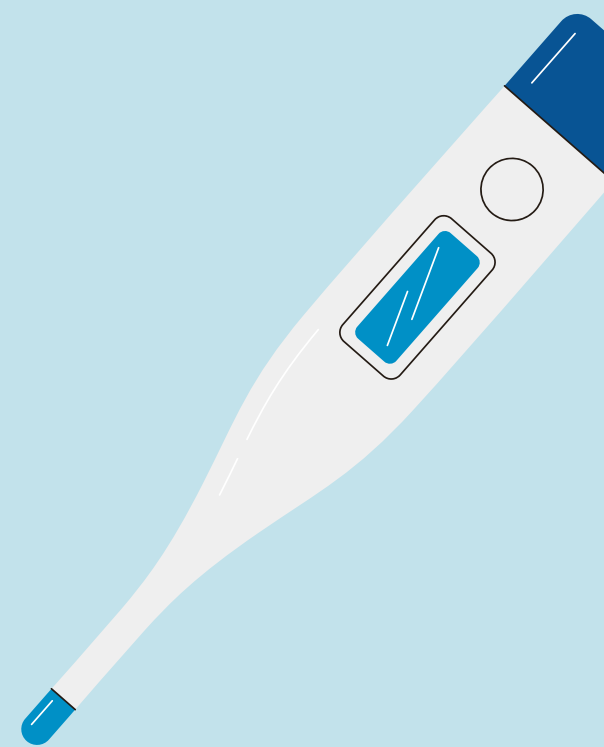
03 量度及記錄體溫：

- 如果懷疑小朋友發燒, 每天相隔四小時以耳探式溫度計幫病童量度體溫, 並將體溫記錄下來。
- 用觸摸前額來感覺體溫是極為不準確及不可靠的。
- 微燒、頭痛、喉嚨痛可以服用止痛退燒藥, 例如撲熱息痛。

04 一般感染新型冠狀病毒病毒的臨床狀況：

- 家長及照顧者毋須過份憂慮, 因為感染新型冠狀病毒患者大多數會在七至十天慢慢康復, 大多數病童毋須服用抗病毒藥。請耐心等候當局作進一步安排。

[參考連結: https://www.ha.org.hk/haho/ho/covid-19/tips_for_patientsandcarers_tc.pdf]

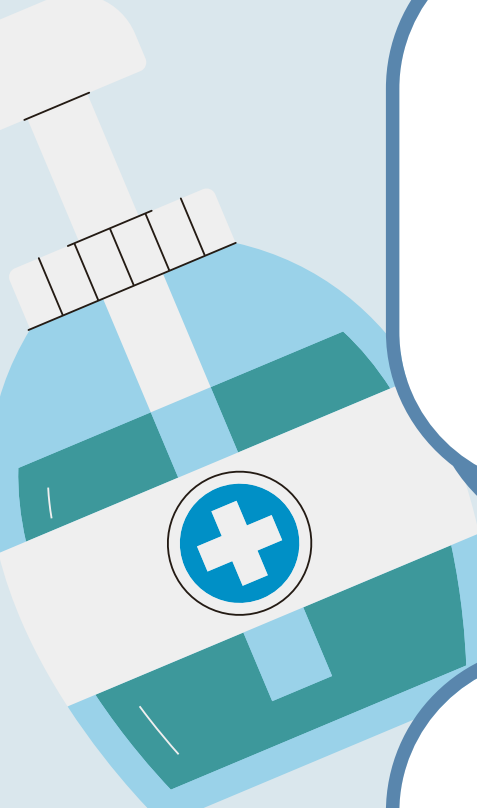


家居衛生注意的事項

- 1 家中應保持空氣流通，多打開窗戶。
- 2 病童應有個人的餐具，水杯，漱口杯，牙刷和毛巾。病童不應和其他小童或成人共用個人物品。
- 3 每天以 1:99 稀釋家用漂白水清潔家居。
- 4 每天以 1:49 稀釋家用漂白水清潔病童玩具，並必須要徹底過清。附有病童分泌（例如：噴嚏、咳嗽、排泄物）也要用 1:49 家用漂白水消毒。
- 5 確保廁所去水渠 U 型隔氣長期儲水，防止病毒散播，每日倒清水入地渠去水位已經可以。




注意兒童個人衛生

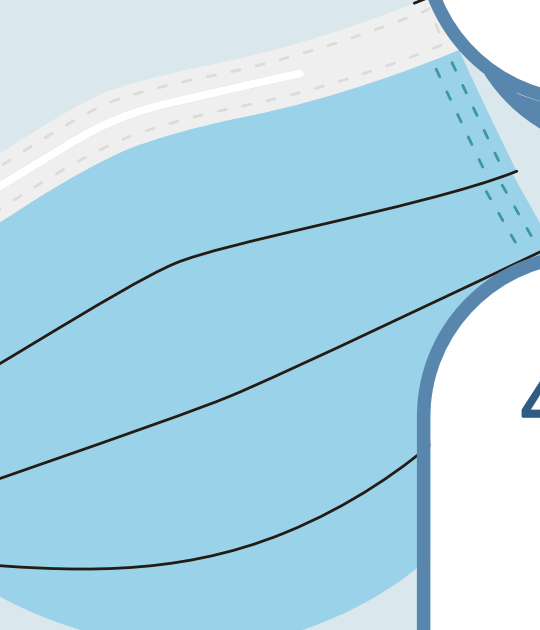


1. 照顧者和病童應遵從衛生防護中心指示留在家中盡量不要與其他家人接觸。盡可能照顧者和病童留在一個房間，並且關上門，盡量不要與家人接觸，也不要離家。

2. 口罩須覆蓋口和鼻。所有外科口罩全屬即棄式，用後應對摺並棄置於有蓋垃圾桶內，棄置後緊記潔手。



3. 教導病童注意個人衛生，勤洗手。進食前後、如廁後或接觸不潔物後，必須用洗手液和清水洗手。



4. 如果家居環境容許，請安排病童專用洗手間。病童使用的洗手間需要定時用 1:49 稀釋家用漂白水清潔。



兒童及青少年 應盡快接種新冠疫苗

接種地點

科興疫苗：

3 至 17 歲的兒童及青少年

- 透過就讀學校安排
- 指定私家診所
- 社區疫苗接種中心
- 醫管局轄下的指定普通科門診診所
- 衛生署轄下的指定學生健康服務中心
- 流動接種站

復必泰疫苗：

5 至 11 歲的兒童

- 指定兒童社區疫苗接種中心
 1. 香港兒童醫院的兒童社區疫苗接種中心
 2. 圓洲角體育館的兒童社區疫苗接種中心
 3. 港怡醫院的兒童社區疫苗接種中心
- 透過就讀學校安排

12 至 17 歲的青少年

- 透過就讀學校安排
- 指定私營醫護機構
- 社區疫苗接種中心
- 公立醫院新冠疫苗接種站
- 醫管局轄下的指定普通科門診診所
- 流動接種站

未滿18歲的人士須帶同由家長或監護人填妥的2019冠狀病毒病疫苗 接種同意書接種疫苗。就11歲或以下的兒童，接種當天須由一名成人在場陪同。接種疫苗人士須帶同身份證明文件正本接種疫苗。若兒童身份證明文件(例如：出生證明書)中沒有任何照片，接種疫苗時須出示帶有學生照片的學校證明文件(例如：學生手冊)。

[預約接種疫苗: https://booking.covidvaccine.gov.hk/forms/index_tc.jsp]



醫院管理局 2019 冠狀病毒病確診個案指定診所

地區 指定診所 地址 預約電話

香港 東區 筲箕灣賽馬會普通科門診診所一樓 筲箕灣柴灣道 8 號一樓 2560 0211

中西區 堅尼地城賽馬會普通科門診診所 堅尼地城域多利道 45 號 2817 3215

九龍 黃大仙區 柏立基普通科門診診所 新蒲崗太子道東 600 號 2383 3311

油尖旺區 油麻地賽馬會普通科門診診所 油麻地炮台街 145 號一樓 2440 7659

觀塘區 九龍灣健康中心普通科門診診所 九龍灣啟仁街 9 號一樓 2116 2812

深水埗區 長沙灣賽馬會普通科門診診所 長沙灣廣利道 2 號 2387 8211

新界 荃灣區 / 葵青區 南葵涌賽馬會普通科門診診所 葵涌葵盛圍 310 號 2615 7333

沙田區 圓洲角普通科門診診所 沙田插桅杆街 29 號地下 2647 3383

元朗區 天水圍(天業路)社區健康中心一樓 天水圍天業路 3 號一樓 (香港濕地公園及天葵路慧景軒對面) 3124 2200

更多2019冠狀病毒病防疫資訊：

2019冠狀病毒病專題網站

<https://www.coronavirus.gov.hk/chi/index.html>



2019冠狀病毒病疫苗接種計劃

<https://www.covidvaccine.gov.hk/zh-HK/>



新冠疫苗接種常見問題 兒童及青少年篇

https://www.covidvaccine.gov.hk/pdf/FAQ_children_adolescents_CHI.pdf



2019冠狀病毒病確診個案指定診所

https://www.ha.org.hk/haho/ho/covid-19/designated_clinic_tc.pdf



更多兒童防疫資訊版本：

English Version:



简体版本:

